



PKO Bank Polski  
EKSTRAKLASA

KOLEJKA 2   29.08.20		
KONIEC MECZU		
LEGIA WARSZAWA	1 2	JAGIELLONIA BIAŁYSTOK
PEKHART 60'		PULJIC 19' JESUS IMAZ 28'

## RAPORT STATYSTYCZNY



STATS



# LEGIA WARSZAWA 1-2 JAGIELLONIA BIAŁYSTOK

Informacje o meczu

## Linia czasu



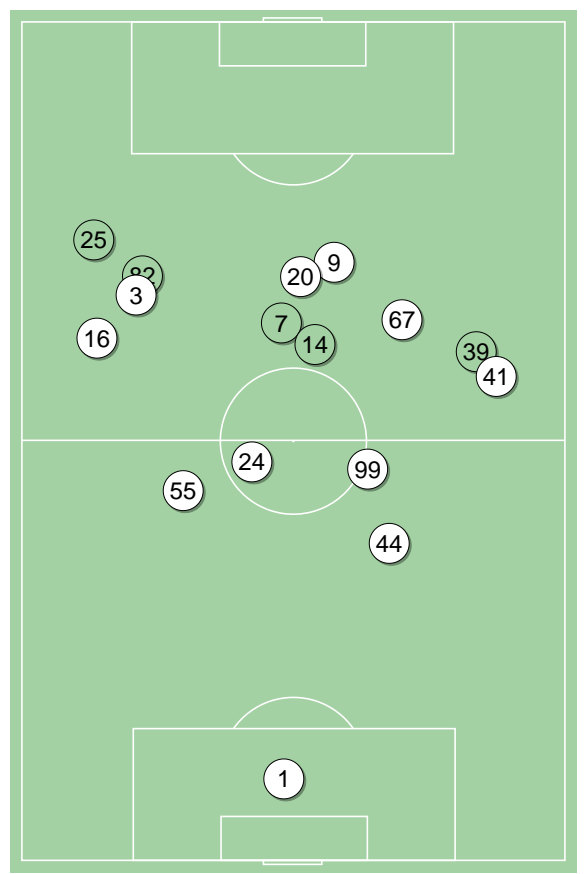
## Średnie pozycje piłkarzy

### Legia Warszawa

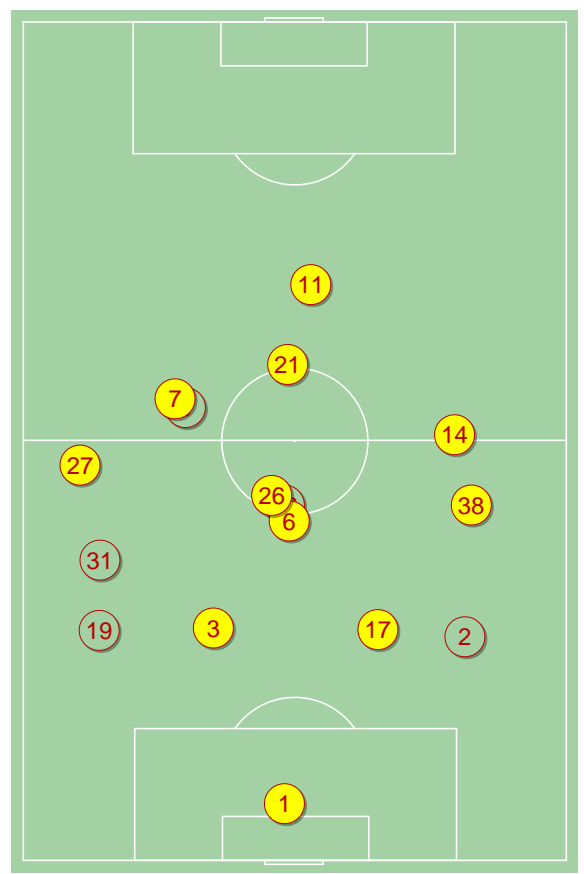
1	Boruc	
16	Luis Rocha	'84 ▼
55	Jędrzejczyk	
44	Remy	
41	Stolarski	
24	Andre Martins	'46 ▼
99	Slisz	'65 ▼
3	Hołownia	'46 ▼
67	Kapustka	'72 ▼
9	Pekhart	⊕
20	Kante	
7	Antolic	'46 ▲
82	Lima Linhares	'46 ▲
14	Karbownik	'65 ▲
39	Rosolek	'72 ▲
25	Mladenovic	'84 ▲

### Jagiellonia Białystok

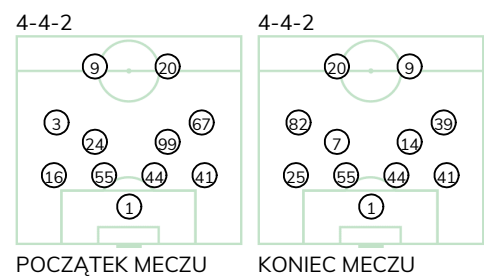
1	Steinbors	
27	Wdowik	'79 ▼
3	Augustyn	
17	Runje	
38	Olszewski	'53 ▼
6	Romanczuk	
26	Pospisil	
7	Juan Camara	'46 ▼
14	Prikrýl	
21	Puljic	⊕ '79 ▼
11	Jesus Imaz	⊕ '61 ▼
19	Bodvarsson	'46 ▲
2	Kadlec	'53 ▲
16	Borysiuk	'61 ▲
31	Bida	'79 ▲
9	Sobczak	'79 ▲



Legia Warszawa ↑



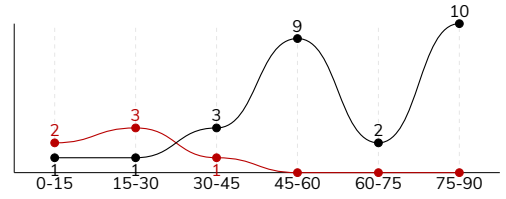
Jagiellonia Białystok ↑



LEGIA WARSZAWA 1-2 JAGIELLONIA BIAŁYSTOK

Główne statystyki

STRZAŁY / CELNE	26 / 9	6 / 2
1. połowa	5 / 2	6 / 2
2. połowa	21 / 7	-



Strzały niecelne	9	3
Strzały zablokowane	7	1
Strzały z pola karnego / celne	19 / 6	5 / 2
Średni dystans do bramki, m	15.4	10
Faule	9	17
Żółte / czerwone kartki	1 / 0	2 / 0
Spalone	1	2
Rzuty różne	13	3

Podania

PODANIA / DOKŁADNE	628 / 526 84%	314 / 234 75%
1. połowa	300 / 257 86%	197 / 156 79%
2. połowa	328 / 269 82%	117 / 78 67%
Podanie kluczowe	13 / 4 31%	4 / 2 50%

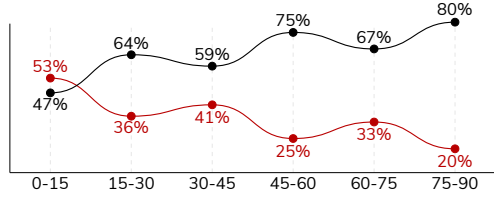
Pojedynki

POJEDYNKI	186 / 101 54%	186 / 85 46%
1. połowa	90 / 45 50%	90 / 45 50%
2. połowa	96 / 56 58%	96 / 40 42%
Pojedynki w powietrzu	65 / 36 55%	65 / 29 45%
Pojedynki na ziemi	121 / 65 54%	121 / 56 46%
Dryblingi / udane	49 / 29 59%	14 / 8 57%
Odbiory / udane	19 / 11 58%	59 / 30 51%
Straty / na własnej połowie	72 / 5	74 / 29
Odzyskane piłki / na połowie przeciwnika	51 / 19	56 / 5

Posiadanie piłki

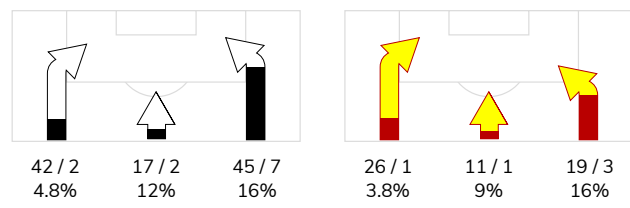
Statystyki drużyn

POSIADANIE PIŁKI	66%	34%
1. połowa	58%	42%
2. połowa	76%	24%

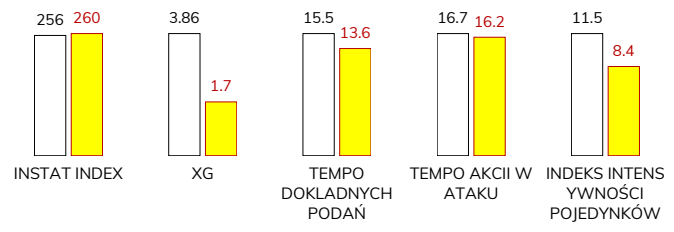


Ataki pozycyjne	93 / 11 12%	47 / 3 6%
Kontrataki	11 / 0 0%	9 / 2 22%
Ataki ze stałych fragmentów	20 / 11 55%	3 / 1 33%
Strzały z rzutów wolnych / celne	1 / 0 0%	-
Warianty rzutów wolnych	6 / 2 33%	-
Rzuty różne	13 / 8 62%	3 / 1 33%
Rzuty karne / strzelone	-	-

STRONY ATAKU



Kluczowe indeksy występu



TOP-3 InStat Index

55 Jędrzejczyk	309	1 Steinbors	322
44 Remy	303	14 Prikryl	292
99 Slisz	287	38 Olszewski	287

TOP-3 Strzały / celne

20 Kante	6 / 2 33%	11 Jesus Imaz	2 / 1 50%
9 Pekhart	6 / 2 33%	21 Puljic	2 / 1 50%
41 Stolarski	3 / 1 33%	14 Prikryl	2 / 0 0%

TOP-3 Podania

44 Remy	86 / 78 91%	26 Pospisil	41 / 31 76%
55 Jędrzejczyk	82 / 72 88%	17 Runje	36 / 30 83%
41 Stolarski	77 / 55 71%	3 Augustyn	32 / 27 84%

TOP-3 Podania kluczowe

44 Remy	3 / 2 67%	14 Prikryl	2 / 1 50%
7 Antolic	2 / 1 50%	26 Pospisil	1 / 1 100%
20 Kante	1 / 1 100%	21 Puljic	1 / 0 0%

TOP-3 Pojedynki

20 Kante	30 / 16 53%	17 Runje	14 / 11 79%
55 Jędrzejczyk	19 / 14 74%	6 Romanczuk	21 / 10 48%
44 Remy	16 / 14 88%	38 Olszewski	15 / 10 67%

TOP-3 Dryblingi

16 Luis Rocha	11 / 8 73%	38 Olszewski	3 / 2 67%
20 Kante	7 / 5 71%	7 Juan Camara	2 / 1 50%
41 Stolarski	7 / 4 57%	14 Prikryl	2 / 1 50%

**LEGIA WARSZAWA 1-2 JAGIELLONIA BIAŁYSTOK**

## Statystyki zawodników

**Legia Warszawa**

	INSTA T INDEX	Minuty na boisku	Bramki / asysty	xG	Strzały / celne	Faule	Faulow any	Spalon e	Podania / dokładne	Podanie kluczowe	Podania przyjęte	Pojedyнки / wygrane	Pojedyнки w powietrzu	Pojedyнки na ziemi	Dryblingi / udane	Odbiory / udane	Stracone piłki	Odzyska ne piłki
1 Boruc	223	'102	-	-	-	-	-	-	23 / 21 91%	-	14	-	-	-	-	-	1	3
16 Luis Rocha	239	'87	-	-	-	2	3	-	54 / 40 74%	2 / 0 0%	41	21 / 12 57%	3 / 1 33%	18 / 11 61%	11 / 8 73%	3 / 1 33%	6	2
55 Jędrzejczyk	309	'102	-	0.38	2 / 0 0%	1	2	-	82 / 72 88%	1 / 0 0%	71	19 / 14 74%	15 / 11 73%	4 / 3 75%	-	1 / 1 100%	4	5
44 Remy	303	'102	-	0.05	1 / 1 100%	-	1	-	86 / 78 91%	3 / 2 67%	63	16 / 14 88%	9 / 8 89%	7 / 6 86%	5 / 4 80%	-	3	13
41 Stolarski	242	'102	-	0.06	3 / 1 33%	-	4	-	77 / 55 71%	1 / 0 0%	59	16 / 8 50%	3 / 1 33%	13 / 7 54%	7 / 4 57%	2 / 1 50%	11	5
24 Andre Martins	233	'48	-	-	-	1	-	-	37 / 34 92%	-	27	2 / 2 100%	1 / 1 100%	1 / 1 100%	1 / 1 100%	-	1	1
99 Slisz	287	'67	-	0.02	1 / 0 0%	-	1	-	50 / 47 94%	-	40	16 / 10 63%	6 / 4 67%	10 / 6 60%	1 / 1 100%	3 / 2 67%	3	8
3 Hołownia	241	'48	-	0.75	1 / 0 0%	1	-	-	26 / 22 85%	-	20	8 / 4 50%	4 / 2 50%	4 / 2 50%	1 / 1 100%	2 / 1 50%	4	2
67 Kapustka	257	'74	0 / 1	0.13	2 / 1 50%	-	-	-	26 / 22 85%	1 / 0 0%	24	10 / 2 20%	2 / 0 0%	8 / 2 25%	2 / 0 0%	-	6	4
9 Pekhart	272	'102	1 / 0	0.87	6 / 2 33%	-	1	1	15 / 11 73%	-	26	17 / 6 35%	9 / 3 33%	8 / 3 38%	2 / 1 50%	2 / 0 0%	10	-
20 Kante	245	'102	-	1.09	6 / 2 33%	2	-	-	34 / 21 62%	1 / 1 100%	45	30 / 16 53%	11 / 4 36%	19 / 12 63%	7 / 5 71%	4 / 3 75%	11	-
7 Antolic	285	'53	-	0.06	1 / 0 0%	-	-	-	42 / 38 90%	2 / 1 50%	32	11 / 6 55%	-	11 / 6 55%	4 / 2 50%	1 / 1 100%	4	-
82 Lima Linhares	244	'53	-	0.05	2 / 1 50%	-	3	-	25 / 21 84%	1 / 0 0%	26	8 / 1 13%	-	8 / 1 13%	5 / 1 20%	-	4	2
14 Karbownik	230	'34	-	-	-	1	-	-	27 / 24 89%	1 / 0 0%	22	5 / 1 20%	1 / 0 0%	4 / 1 25%	1 / 0 0%	-	3	-
39 Rosolek	228	'27	-	0.40	1 / 1 100%	1	1	-	9 / 6 67%	-	9	3 / 2 67%	1 / 1 100%	2 / 1 50%	1 / 1 100%	-	1	2
25 Mladenovic	251	'15	-	-	-	-	-	-	15 / 14 93%	-	7	4 / 3 75%	-	4 / 3 75%	1 / 0 0%	1 / 1 100%	-	4

**Jagiellonia Białystok**

	INSTA T INDEX	Minuty na boisku	Bramki / asysty	xG	Strzały / celne	Faule	Faulow any	Spalon e	Podania / dokładne	Podanie kluczowe	Podania przyjęte	Pojedyнки / wygrane	Pojedyнки w powietrzu	Pojedyнки na ziemi	Dryblingi / udane	Odbiory / udane	Stracone piłki	Odzyska ne piłki
1 Steinbors	322	'102	-	-	-	-	-	-	29 / 25 86%	-	7	-	-	-	-	-	3	5
27 Wdowik	232	'81	-	-	-	-	-	1	27 / 18 67%	-	20	12 / 6 50%	4 / 3 75%	8 / 3 38%	1 / 0 0%	3 / 3 100%	5	2
3 Augustyn	274	'102	-	-	-	-	-	-	32 / 27 84%	-	22	6 / 2 33%	5 / 2 40%	1 / 0 0%	-	-	3	4
17 Runje	280	'102	-	-	-	1	-	-	36 / 30 83%	-	17	14 / 11 79%	11 / 9 82%	3 / 2 67%	-	2 / 1 50%	2	15
38 Olszewski	287	'55	-	-	-	2	3	-	22 / 17 77%	-	14	15 / 10 67%	4 / 2 50%	11 / 8 73%	3 / 2 67%	5 / 3 60%	4	6
6 Romanczuk	257	'102	-	-	-	1	-	-	33 / 23 70%	-	23	21 / 10 48%	7 / 3 43%	14 / 7 50%	1 / 0 0%	10 / 6 60%	10	10
26 Pospisil	243	'102	0 / 1	-	-	2	1	-	41 / 31 76%	1 / 1 100%	32	14 / 5 36%	-	14 / 5 36%	1 / 1 100%	11 / 4 36%	8	2
7 Juan Camara	252	'48	-	-	-	1	-	-	12 / 11 92%	-	12	13 / 6 46%	1 / 1 100%	12 / 5 42%	2 / 1 50%	5 / 2 40%	5	2
14 Prikrýl	292	'102	0 / 1	0.31	2 / 0 0%	1	-	-	21 / 14 67%	2 / 1 50%	25	20 / 7 35%	5 / 2 40%	15 / 5 33%	2 / 1 50%	4 / 1 25%	10	2
21 Puljic	281	'81	1 / 0	1.13	2 / 1 50%	2	1	-	13 / 7 54%	1 / 0 0%	19	20 / 5 25%	11 / 2 18%	9 / 3 33%	1 / 1 100%	7 / 2 29%	5	-
11 Jesus Imaz	281	'64	1 / 0	0.26	2 / 1 50%	-	1	1	9 / 6 67%	-	15	13 / 6 46%	3 / 2 67%	10 / 4 40%	-	3 / 2 67%	5	1
19 Bodvarsson	233	'53	-	-	-	1	-	-	10 / 3 30%	-	3	3 / 3 100%	2 / 2 100%	1 / 1 100%	-	-	4	1
2 Kadlec	261	'46	-	-	-	1	1	-	12 / 8 67%	-	6	9 / 6 67%	1 / 0 0%	8 / 6 75%	1 / 1 100%	2 / 2 100%	3	-
16 Borysiuk	220	'38	-	-	-	2	-	-	11 / 9 82%	-	5	7 / 3 43%	2 / 1 50%	5 / 2 40%	1 / 1 100%	4 / 1 25%	1	2
31 Bida	231	'20	-	-	-	1	-	-	3 / 2 67%	-	4	6 / 2 33%	1 / 0 0%	5 / 2 40%	1 / 0 0%	2 / 2 100%	2	2
9 Sobczak	210	'20	-	-	-	2	1	-	3 / 3 100%	-	10	13 / 3 23%	8 / 0 0%	5 / 3 60%	-	1 / 1 100%	4	2



## Terminy

**Atak**

Posiadanie piłki przez jedną drużynę z przejściem na połowę przeciwnika.

**Kontratak**

Atak z gry, który rozwija się bezpośrednio po przejęciu piłki od przeciwnika. Kontratak trwa nie więcej niż 30 sekund. Prędkość ruchu do bramki przeciwnika przy tym ataku wynosi nie mniej niż 2,6 m/s.

**Atak pozycyjny**

Atak z gry lub ze stałych fragmentów (wyrzut z autu, rzut wolny). Pozycyjny atak trwa więcej niż 30 sekund lub prędkość ruchu drużyny do bramki przeciwnika jest mniejsza niż 2,6 m/s.

**Atak po rzucie wolnym lub wyrzucie z autu**

Atak po rozegraniu rzutu różnego, rzutu wolnego lub wyrzutu z autu, przy którym pierwszym lub drugim zagranieniem jest strzał na bramkę lub dośrodkowanie w pole karne.

**Atak po rzucie różnym**

Akcje drużyny po rozegraniu rzutu różnego aż do straty piłki lub oddalenia piłki przez drużynę przeciwnika do strefy centralnej.

**Strzał**

Skierowanie piłki do bramki przeciwnika mającej na celu strzelenie bramki. Rejestrowane są strzały celne (w światło bramki), niecelne (w tym strzały w słupek i w poprzeczkę), a także strzały zablokowane przez przeciwnika.

**Podanie kluczowe**

Podanie do partnera, który jest w sytuacji bramkowej (1 na 1, pusta bramka itd.); podanie do zawodnika, które stwarza realną szansę na zdobycie bramki; podanie które 'odcina' linię obrony w fazie ataku.

**Pojedynek**

Wszystkie rodzaje pojedynków na boisku. To sumaryczny wskaźnik, zawierający walkę o niekontrolowaną przez nikogo piłkę, pojedynki w powietrzu, dryblingi, odbiory oraz straty, spowodowane odbiorami przeciwnika.

**Pojedynek w powietrzu**

Walka o piłkę, która znajduje się powyżej poziomu ramion..

**Dryblowanie**

Aktywna akcja piłkarza, posiadającego piłkę próba ominięcia przeciwnika z pomocą dryblingu. Przy udanym dryblingu zawodnikowi drużyny przeciwnej rejestruje się nieudane odebranie piłki i na odwrót.

**Odbiór**

Aktywne działanie zawodnika, usiłującego odebrać piłkę zawodnikowi ją posiadającemu (przeciwnikowi w tej sytuacji zostaje zaliczona strata); przeciwdziałanie dryblowaniu przeciwnika również uznaje się za odbiór.

**Drybling**

Świadomy ruch zawodnika z piłką (przynajmniej trzy kontakty z piłką)

**Nieudane przyjęcie piłki**

Strata piłki bez starcia z przeciwnikiem, w wyniku nieudanej akcji..

**Odzyskane piłki**

Akcja piłkarza (przejęcie, przechwyt, wygrany pojedynek), która powoduje stratę piłki przez przeciwnika z dalszą możliwością prowadzenia szybkiego kontrataku.

**Strata piłki**

Akcja zawodnika (niedokładne podanie, przegrany pojedynek, itd.), która powoduje stratę piłki przez jego drużynę. Jeśli posiadanie piłki zakończy się faulem przeciwnika lub strzałem w światło bramki, to strata nie rejestruje się.

**Tempo akcji w ataku**

Liczba akcji konstruktywnych na minutę posiadania piłki.

**Tempo dokładnych podań**

Liczba dokładnych podań na minutę posiadania piłki

**Indeks intensywności pojedynków**

liczba pojedynków i przechwytych drużyny broniącej - na minutę posiadania piłki przez przeciwnika

**xG**

System do oceny jakości strzałów wykonanych przez gracza lub drużynę. Liczbę expected goals oblicza się na podstawie rodzaju strzału i strefy, z której został wykonany.