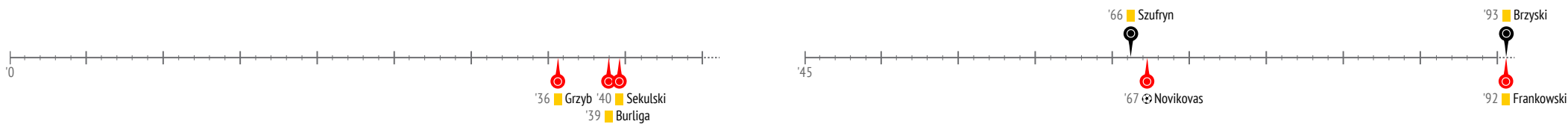




08.12.17

Sandecja Nowy Sącz 0:1 Jagiellonia Białystok

### Linia czasu



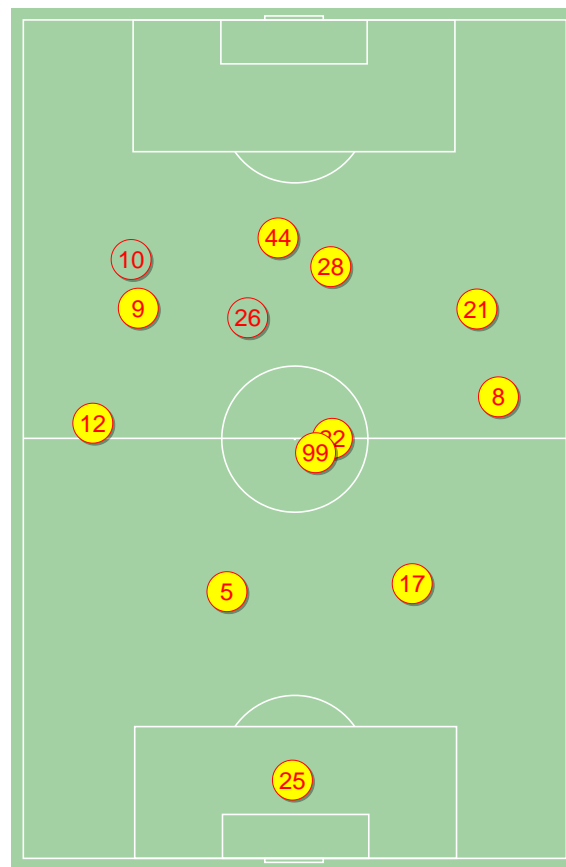
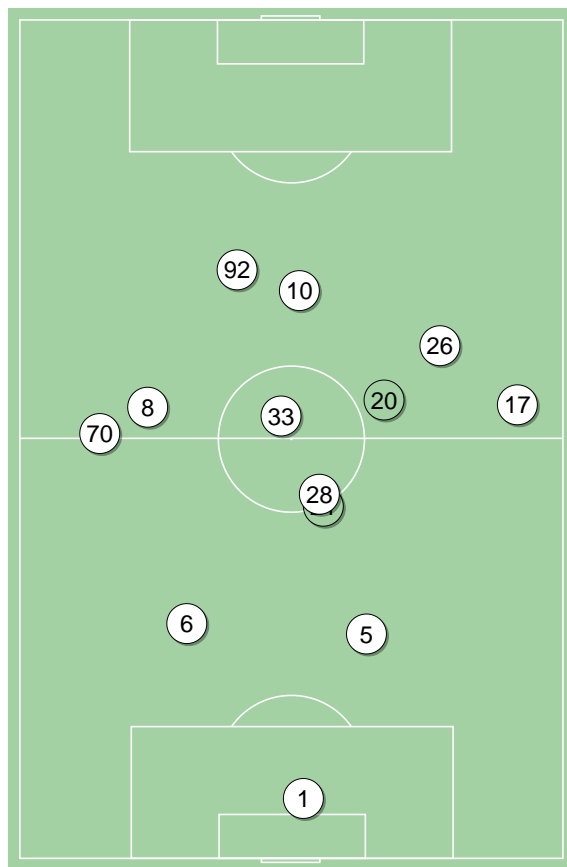
### Średnie pozycje piłkarzy

#### Sandecja Nowy Sącz

1	Gliwa	
70	Brzyski	■
6	Krachunov	
5	Szufryn	■
17	Basta	'89 ▼
33	Kasprzak	'72 ▼
28	Piter-Bucko	
8	Malkowski	
10	Trochim	'59 ▼
26	Piszczek	
92	Kolev	
20	Danek	'59 ▲
21	Cetnarski	'72 ▲
7	Baran	'89 ▲

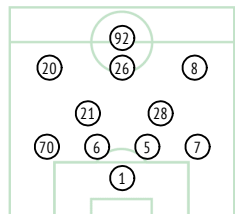
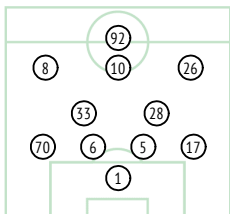
#### Jagiellonia Białystok

25	Kelemen	
12	Sitya	
5	Mitrovic	
17	Runje	
8	Burliga	■
99	Kwiecien	'87 ▼
22	Grzyb	■
9	Novikovas	⊕ '79 ▼
28	Swiderski	'71 ▼
21	Frankowski	■
44	Sekulski	■
10	Cernych	'71 ▲
26	Pospisil	'79 ▲
23	Wlazlo	'87 ▲



4-2-3-1

4-2-3-1



POCZĄTEK MECZU

KONIEC MECZU

4-2-3-1

4-2-3-1



POCZĄTEK MECZU

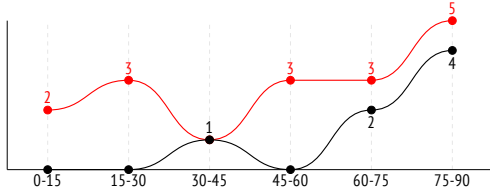
KONIEC MECZU

Sandecja Nowy Sącz ↑

Jagiellonia Białystok ↑

## Główne statystyki

STRZAŁY / CELNE	7 / 3	17 / 4
1 połowa	1 / 0	6 / 1
2 połowa	6 / 3	11 / 3



Strzały niecelne	2	7
Strzały przejęte	1	6
Strzały z pola karnego / celne	5 / 2	12 / 2
Średni dystans do bramki, m	13.5	18.8
Faule	11	15
Żółte / czerwone kartki	2 / 0	4 / 0
Spalone	2	1
Rzuty różne	-	9

## Podania

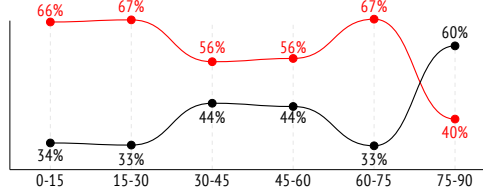
PODANIA / DOKŁADNE	389 / 292 75%	559 / 451 81%
1 połowa	192 / 149 78%	315 / 257 82%
2 połowa	197 / 143 73%	244 / 194 80%
Podanie kluczowe	11 / 5 45%	24 / 17 71%

## Pojedynki

POJEDYNKI	183 / 90 49%	183 / 93 51%
1 połowa	95 / 42 44%	95 / 53 56%
2 połowa	88 / 48 55%	88 / 40 45%
Pojedynki w powietrzu	58 / 30 52%	58 / 28 48%
Pojedynki na ziemi	125 / 60 48%	125 / 65 52%
Zwody / udane	21 / 10 48%	34 / 20 59%
Odbiory / udane	42 / 22 52%	29 / 19 66%
Straty / na własnej połowie	77 / 12	75 / 17
Nabycie piłki / na połowie przeciwnika	69 / 12	68 / 11

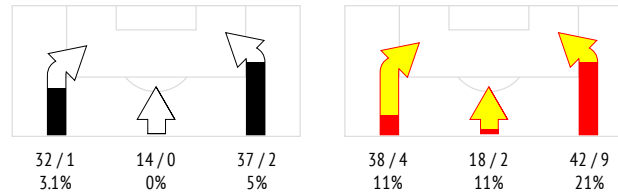
## Posiadanie piłki

POSIADANIE PIŁKI	42%	58%
1 połowa	37%	63%
2 połowa	46%	54%

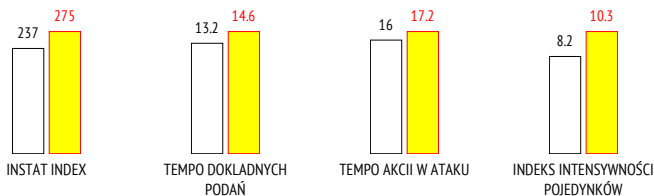


Ataki pozycyjne	62 / 2 3.2%	75 / 10 13%
Kontrataki	21 / 1 4.8%	23 / 5 22%
Stały fragment w ataku	7 / 2 29%	12 / 1 8%
Strzał z rzutu wolnego / celne	-	-
Warianty stałych fragmentów gry	6 / 1 17%	2 / 0 0%
Kombinacyjne rzuty różne	-	9 / 0 0%
Rzuty karne / strzelone	1	1

## STRONY ATAKU



## Kluczowe indeksy występu



## TOP-3 InStat Index



1 Gliwa	294	25 Kelemen	328
33 Kasprzak	264	8 Burliga	324
6 Krachunov	262	9 Novikovas	321



## TOP-3 Strzały / celne



92 Kolev	3 / 1 33%	9 Novikovas	5 / 2 40%
33 Kasprzak	1 / 1 100%	44 Sekulski	4 / 1 25%
26 Piszczek	1 / 1 100%	23 Wlazlo	1 / 1 100%



## TOP-3 Podania



70 Brzyski	56 / 39 70%	17 Runje	60 / 54 90%
6 Krachunov	39 / 34 87%	8 Burliga	69 / 53 77%
8 Malkowski	44 / 32 73%	12 Sitya	67 / 52 78%



## TOP-3 Podania kluczowe



92 Kolev	4 / 2 50%	9 Novikovas	5 / 3 60%
8 Malkowski	2 / 2 100%	21 Frankowski	4 / 3 75%
10 Trochim	1 / 1 100%	8 Burliga	3 / 2 67%



## TOP-3 Pojedynki



92 Kolev	31 / 13 42%	8 Burliga	18 / 13 72%
26 Piszczek	26 / 10 38%	99 Kwiecien	29 / 12 41%
33 Kasprzak	14 / 10 71%	44 Sekulski	25 / 11 44%



## TOP-3 Zwody



70 Brzyski	3 / 3 100%	9 Novikovas	14 / 7 50%
8 Malkowski	3 / 2 67%	21 Frankowski	6 / 6 100%
33 Kasprzak	2 / 2 100%	28 Swiderski	3 / 2 67%

**Sandecja Nowy Sącz**

	<b>INSTAT INDEX</b>	Minuty na boisku	Bramki	Asysty	Strzały / celne	Faule	Faulowany	Spalone	Podania / dokładne	Podanie kluczowe	Podania przyjęte	Pojedyunki / wygrane	Pojedyunki w powietrzu	Pojedyunki na ziemi	Zwody / udane	Odbiory / udane	Strata piłki	Nabycie piłki
1 Gliwa	<b>294</b>	'95	-	-	-	-	-	-	22 / 19 86%	-	7	-	-	-	-	-	1	5
70 Brzyski	<b>230</b>	'95	-	-	-	2	-	-	56 / 39 70%	1 / 0 0%	31	11 / 6 55%	1 / 1 100%	10 / 5 50%	3 / 3 100%	6 / 1 17%	9	6
6 Krachunov	<b>262</b>	'95	-	-	-	1	1	-	39 / 34 87%	-	28	9 / 7 78%	5 / 4 80%	4 / 3 75%	-	1 / 1 100%	2	10
5 Szufryn	<b>212</b>	'95	-	-	-	3	-	-	32 / 28 88%	-	21	16 / 8 50%	8 / 3 38%	8 / 5 63%	-	2 / 1 50%	2	13
17 Basta	<b>223</b>	'88	-	-	-	1	-	-	39 / 28 72%	-	28	18 / 8 44%	3 / 1 33%	15 / 7 47%	1 / 0 0%	10 / 6 60%	5	7
33 Kasprzak	<b>264</b>	'71	-	-	1 / 1 100%	2	1	-	33 / 25 76%	-	20	14 / 10 71%	1 / 0 0%	13 / 10 77%	2 / 2 100%	3 / 2 67%	3	6
28 Piter-Bucko	<b>260</b>	'95	-	-	1 / 0 0%	-	2	-	26 / 23 88%	-	17	15 / 9 60%	3 / 0 0%	12 / 9 75%	1 / 1 100%	8 / 6 75%	2	3
8 Malkowski	<b>255</b>	'95	-	-	-	-	3	-	44 / 32 73%	1 / 1 100%	34	14 / 5 36%	3 / 1 33%	11 / 4 36%	3 / 2 67%	1 / 1 100%	9	6
10 Trochim	<b>226</b>	'58	-	-	1 / 0 0%	1	4	1	24 / 19 79%	-	23	20 / 9 45%	6 / 3 50%	14 / 6 43%	3 / 1 33%	2 / 1 50%	11	-
26 Piszczek	<b>202</b>	'95	-	-	1 / 1 100%	1	-	1	26 / 17 65%	-	24	26 / 10 38%	12 / 6 50%	14 / 4 29%	2 / 0 0%	7 / 3 43%	14	8
92 Kolev	<b>241</b>	'95	-	-	3 / 1 33%	-	3	-	29 / 14 48%	2 / 1 50%	47	31 / 13 42%	15 / 10 67%	16 / 3 19%	6 / 1 17%	1 / 0 0%	17	1
20 Danek	<b>181</b>	'36	-	-	-	-	-	-	6 / 4 67%	-	8	3 / 0 0%	-	3 / 0 0%	-	-	2	-
21 Cetnarski	<b>237</b>	'24	-	-	-	-	-	-	11 / 8 73%	-	4	6 / 5 83%	1 / 1 100%	5 / 4 80%	-	1 / 0 0%	-	3
7 Baran	<b>-</b>	'6	-	-	-	-	-	-	2 / 2 100%	-	-	-	-	-	-	-	-	1

**Jagiellonia Białystok**

	<b>INSTAT INDEX</b>	Minuty na boisku	Bramki	Asysty	Strzały / celne	Faule	Faulowany	Spalone	Podania / dokładne	Podanie kluczowe	Podania przyjęte	Pojedyunki / wygrane	Pojedyunki w powietrzu	Pojedyunki na ziemi	Zwody / udane	Odbiory / udane	Strata piłki	Nabycie piłki
25 Kelemen	<b>328</b>	'95	-	-	-	-	-	-	23 / 20 87%	-	8	1 / 1 100%	1 / 1 100%	-	-	-	3	6
12 Sitya	<b>260</b>	'95	-	-	-	-	-	-	67 / 52 78%	2 / 0 0%	40	13 / 6 46%	6 / 2 33%	7 / 4 57%	2 / 1 50%	4 / 3 75%	6	8
5 Mitrovic	<b>272</b>	'95	-	-	-	1	-	-	38 / 30 79%	-	29	7 / 6 86%	1 / 1 100%	6 / 5 83%	-	4 / 3 75%	1	9
17 Runje	<b>265</b>	'95	-	-	-	1	-	-	60 / 54 90%	-	38	12 / 7 58%	9 / 5 56%	3 / 2 67%	-	1 / 1 100%	-	11
8 Burliga	<b>324</b>	'95	-	-	1 / 0 0%	2	1	-	69 / 53 77%	1 / 1 100%	39	18 / 13 72%	4 / 2 50%	14 / 11 79%	-	3 / 3 100%	8	10
99 Kwiecien	<b>275</b>	'86	-	-	1 / 0 0%	7	2	-	55 / 48 87%	1 / 1 100%	43	29 / 12 41%	10 / 5 50%	19 / 7 37%	3 / 1 33%	6 / 3 50%	3	9
22 Grzyb	<b>270</b>	'95	-	-	-	1	-	-	58 / 51 88%	1 / 1 100%	50	21 / 10 48%	2 / 0 0%	19 / 10 53%	1 / 1 100%	4 / 4 100%	7	6
9 Novikovas	<b>321</b>	'78	1	-	5 / 2 40%	1	1	1	57 / 43 75%	4 / 2 50%	53	21 / 9 43%	3 / 1 33%	18 / 8 44%	14 / 7 50%	1 / 0 0%	14	-
28 Swiderski	<b>233</b>	'70	-	-	3 / 0 0%	-	-	-	35 / 24 69%	-	41	16 / 6 38%	5 / 1 20%	11 / 5 45%	3 / 2 67%	1 / 1 100%	12	3
21 Frankowski	<b>294</b>	'95	-	-	-	-	3	-	46 / 35 76%	2 / 1 50%	42	12 / 9 75%	-	12 / 9 75%	6 / 6 100%	2 / 0 0%	4	4
44 Sekulski	<b>289</b>	'95	-	-	4 / 1 25%	2	3	-	28 / 22 79%	-	45	25 / 11 44%	14 / 8 57%	11 / 3 27%	2 / 1 50%	2 / 1 50%	14	-
10 Cernych	<b>238</b>	'25	-	-	1 / 0 0%	-	-	-	10 / 8 80%	-	11	2 / 1 50%	1 / 1 100%	1 / 0 0%	1 / 0 0%	-	1	-
26 Pospisil	<b>206</b>	'17	-	-	1 / 0 0%	-	-	-	12 / 11 92%	-	10	6 / 2 33%	2 / 1 50%	4 / 1 25%	2 / 1 50%	1 / 0 0%	1	1
23 Wlazlo	<b>-</b>	'9	-	-	1 / 1 100%	-	1	-	1 / 0 0%	-	2	-	-	-	-	-	1	1

**Atak**

To posiadanie piłki przez jedną drużynę z przejściem na połowę przeciwnika.

**Szybki atak (kontratak)**

atak z gry, który rozwija się bezpośrednio po przejęciu piłki od przeciwnika. Szybki atak trwa nie więcej niż 20 sekund. Prędkość ruchu do bramki przeciwnika przy tym ataku wynosi nie mniej niż 3 m/s.

**Atak pozycyjny**

Atak z gry lub stałych fragmentów (aut, rzut wolny). Pozycyjny atak trwa więcej niż 20s lub prędkość ruchu drużyny do bramki przeciwnika jest mniejsza niż 3 m/s.

**Atak z rzutu wolnego lub autu.**

Atak po rozegraniu rzutu wolnego lub autu, przy którym pierwszym lub drugim działaniem jest strzał na bramkę, lub podanie w pole karne przeciwnika.

**Atak z rzutu rożnego.**

Akcje drużyny po rozegraniu rzutu rożnego aż do końca posiadania piłki lub oddalenia piłki przez drużynę przeciwnika do strefy centralnej.

**Strzał**

Skierowanie piłki do bramki przeciwnika mające na względzie strzelenie bramki. Rejestrowane są strzały celne (w światło bramki), niecelne ( w tym strzały w słupek i w poprzeczkę), a także strzały przejęte przez przeciwnika.

**Podanie kluczowe**

Podanie do partnera, który jest w sytuacji bramkowej (1 na 1, pusta bramka itd.); podanie do zawodnika, które stwarza realną szansę na zdobycie bramki; podanie które 'odcina' linię obrony w fazie ataku.

**Pojedynki**

Wszystkie rodzaje walki o piłkę piłkarzy na boisku. Pojedynki nie są rejestrowane dodatkowo, jest to sumaryczny wskaźnik, zawiera walkę o piłkę w neutralnym położeniu zarówno na ziemi jak i w powietrzu, dryblingi, odebrania piłki oraz utraty piłki przy odbiorach przeciwnika

**Pojedynki w powietrzu**

Walka o piłkę, która znajduje się powyżej poziomu ramion.

**Dryblowanie**

Aktywna akcja piłkarza, posiadającego piłkę próba ominięcia przeciwnika z pomocą dryblingu. Przy udanym dryblingu zawodnikowi drużyny przeciwnej rejestruje się nieudane odebranie piłki i na odwrót.

**Odebranie piłki przeciwnikowi i strata piłki w walce**

Aktywne działanie zawodnika, usiłującego odebrać piłkę zawodnikowi posiadającemu ją (przeciwnikowi rejestruje się strata piłki poprzez odebranie); odebranie to także przeszkadzanie w dryblowaniu przeciwnikowi.

**Posiadanie piłki**

Ruch zawodnika z piłką ( mniej niż 3 dotknięcia piłki).

**Nieudane przyjęcie piłki (nieudana kontrola nad piłką)**

Strata piłki bez jakiegokolwiek walki z przeciwnikiem, spowodowana przez techniczne błędy rywala.

**Nabycie piłki**

Akcja piłkarza (przejęcie, przechwyt, wygrany pojedynek), która powoduje stratę piłki przez przeciwnika z dalszą możliwością prowadzenia szybkiego ataku.

**Strata piłki**

Akcja zawodnika (niedokładne podanie, przegrany pojedynek, itd.), która powoduje stratę piłki przez jego drużynę. Jeśli posiadanie piłki zakończy się faulem przeciwnika lub strzałem w światło bramki, to strata nie rejestruje się.

**Tempo akcji w ataku**

Liczba akcji skierowanych na atak w momencie posiadania piłki.

**Tempo dokładnych podań**

Liczba dokładnych podań w momencie posiadania piłki

**Indeks intensywności pojedynków**

liczba pojedynków i przechwytyłów drużyny broniącej- na minutę -w czasie posiadania piłki przez przeciwnika